


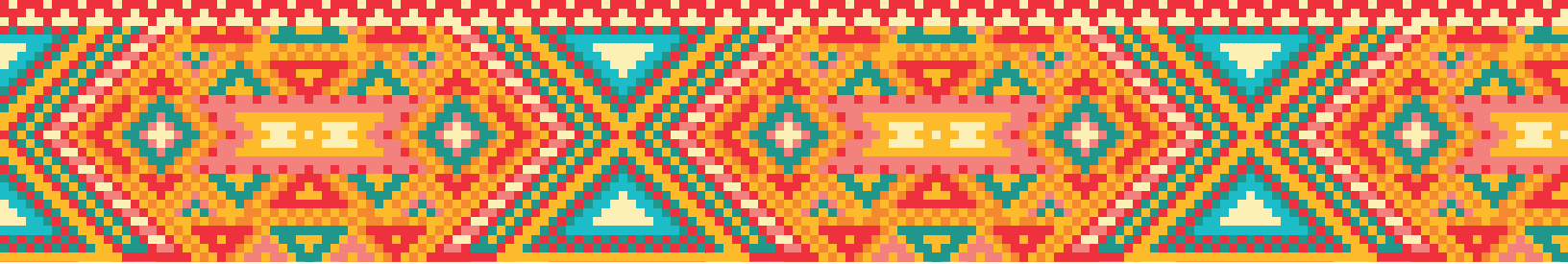


Ley de Protección de Datos Personales del Estado de Chihuahua

Interpretación del derecho en lengua ralamuli

Por: Guadalupe Pérez

- 1.-¿Ami machi piri ju datos personales castilla niraa? Echi datos personales ko ju namuti japi ne moje bi niwala ju, japirika jena ni moje rewala, japali mi kuli nawali taa muchika, japali kuli awili ma, ali taraliami japi uchui echona telefonochi, japona mi bite, japona bine moje kuchuwala, ali jarecho namuti japi jemi rika jena.
 - 2.- Echi nulaliwami ko ani kiti echi pagotami japi nochaami ju weala jawaami yua japi ali mi tanisa datos personales jare pagotami, we ala tibukisare tasi nijisare jareanacho nali neesare ne japirika anili.
 - 3.-Japire mi nijisaka echi datos personales, osaka bileana oselichi ali japire osisua echona computadorachi, telefonachi ma, echi japi mi tanili japi nochaami ju waluala wiliami yua, jena pagotami ko neesare echi datos personales ne japirika mi aneli, ali neesare ne japirika ani echi nulaliwami.
 - 4.- Tasi wesi omeroma nijia jareanacho echi datos personales japi mi nijili japire mi ke tasi risensia nijisaka.
 - 5.- Japali mi taniwa echi datos personales ke tasi wesi mi ne jiwerili anesare kiti mi nijima echi.Echi japi mi tani a mi anesare pirisia newale echi moje datowala, ali mi iyasare osaka bile oseli japona mi anema pirisia newale echi datos moje niwala echi oseli ko jerika rewei aviso de privacidad.chirika
- 



6.- Japire mi a katuwiaka kiti osiboa echi datos japi mojí bi niwala ju ali ami anenalaka ma, echi pagótami japi nochaami ju echi waluala wiliami yua, echi ko a omerosare nijia bile oselí japoná mi uchama mojí rewalá né ala seballi niraá japoná animea kiti mi a katuwi ali ayenacho mi inerisare echi oselí kiti mi a machimea pirisia newalé echi datos personales japi mojí bi niwala ju, ali chirika neema rika.

7.- A niru datos personales japi mojí bi niwala ju isini kaachi mi risoa oyolimale ali ayenacho mi risoa inilitimire ma, japali ma machisua echi datos personales japi mojí bi niwalaju, japire chirika neesaka jare pagótami, piri neemale echi pagótami japire mi risoa oyolinaka mi risoa inilitilaka echi ko neema jena, nawilí, ralamuli niliwami, kichiwami ¿piri ju echi? Echi ko ju discriminación aneliámi, jena ko ju ke kaleliwami japirika mi ju, kiti bela japali mi nijisa echi datos personales ami osisare bileana oselichi mojí rewalá né ala seballi niraá tasi wesi omeroma né jiwerili mi anea kiti echirika isimaa.

8.- We nali sine rikaachi echi pagótami japi nochaami ju, Echi waluala wiliami yua. tasi mí tanima risencia japali nokinali jare namuti.

9.- Jare namuti echoná japoná mi bité, jena ko nokimea japali echi nulaliwami echirika nulasa.

10.- Ali japire bile oyeriami echirika nulasa.

11.- Japire mí tanisiwaka echi datos personales mojí niwala kiti machiboa jepuka mi ju kiti mi ku'íropa echi waluala wiliami kitra.

12.- Japali echi datos personales japi mojí bi niwala ju neesiwa japali wilaba bile waluala wiliami ali ayenacho a neeba echi datos personales mojí niwala jalali natetipa winomí echi waluala wiliami kiti echi ko a bujeami ju echi pagótami echi we'é kitra japoná pire.

13.- Japire a nirulisaka bile namuti kiti we jiyawika nokisare japirikamti japali né wabe ukusaa ali japali echi walu bawi ma wisisa riwelisa echi namuti emi niwala, japali ikotisa rabo aye, japali newalesiwa bile ambulancia aneliámi japoná toboa echi nayuami.



14.- Japali echi datos personales japi mojí bi niwala ju kiti owipa bile pagótami.

15.- Mojé ko a omerosare naria echi waluala wiliami jepuka olayá echi datos personales japi mojí bi niwala ju ali pe osabi makoi rawe simarosare japali ma mi anesare jepuka olayá, ali ayenacho japi mi machisaaka kiti ke a la ju japirika oserua uchui echi datos personales japi mojí bi niwala ju, ami omeroma tania kiti ku ala wachinama echi oselí né ala osaká nira, ali ayenacho japi mi ma ke katuwiaka kiti neema echi datos personales japi mojí bi niwala ju ayena mi a omeroma anea ali ayenacho mi a omeroma osaká nijia ralamuli nira ali echi waluala wiliami ayenacho a ku ro'inasare echi oselí ralamuli nira osakácho kiti mi ala namima japirika ani oselí.

16.- Echi waluala wiliami japi nochaami ju echoná Ichitaip, echi ju japi nulema kiti né ala nira tibuma echi datos personales japi mojí bi niwala ju, echi pagótami, sinéami japi nochaami ju echi weala jawaami yua we ala tibusare ali ayenacho a we iya ku nijisare japali mi ku tanisa echi datos personales japi mojí bi niwala ju japi mi ke ala mi namia inilisaka jare namuti a narisare echoná Ichitaip.

16 de noviembre de 2022

